

PARCELA TIPO PS-51/58

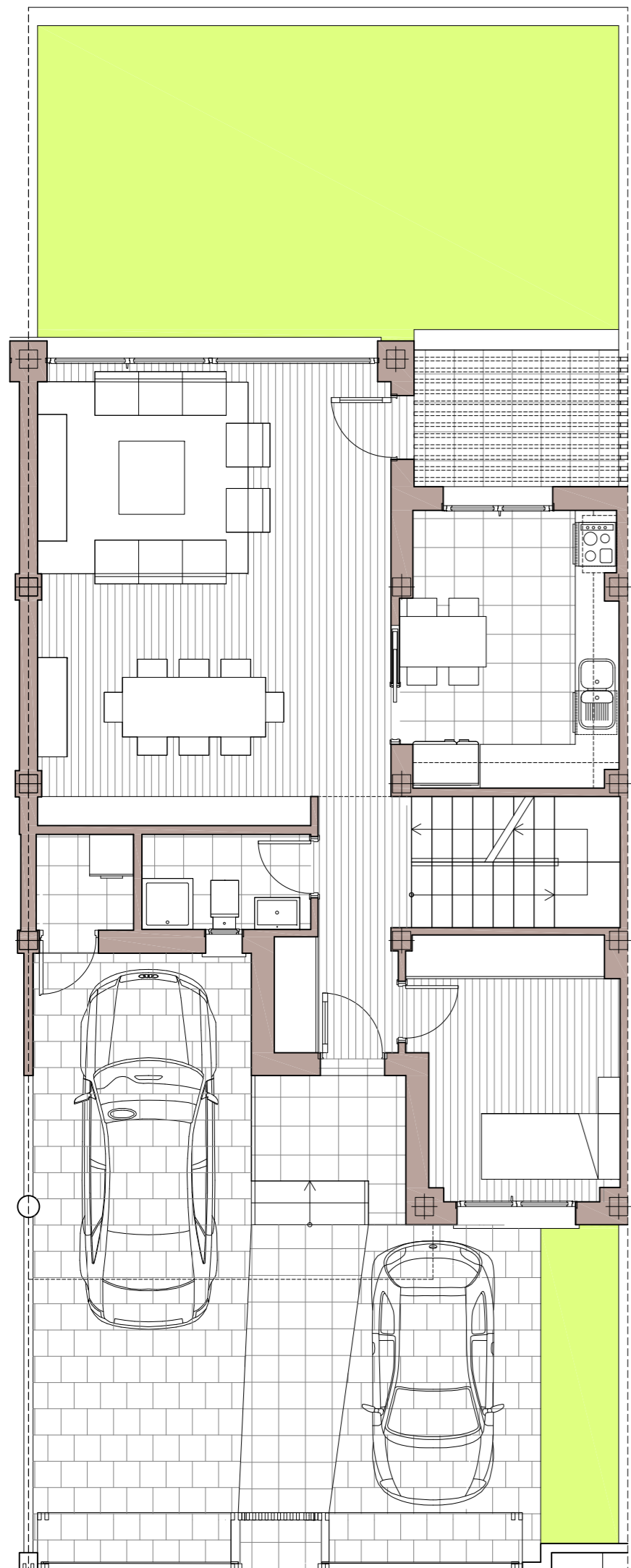
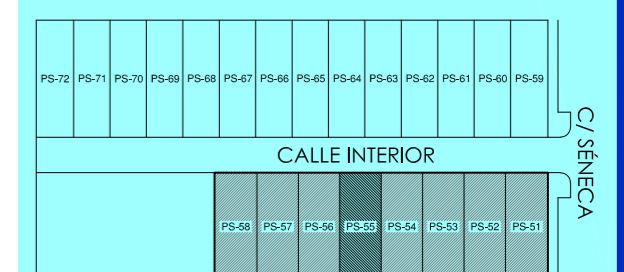
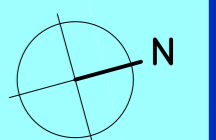
SUPERFICIE DE PARCELA 176,38m<sup>2</sup>  
SUPERFICIE OCUPADA 97,70m<sup>2</sup>  
SUPERFICIE LIBRE 78,68m<sup>2</sup>

**SUPERFICIE CONSTRUIDA**  
PLANTA BAJA 82,40 m<sup>2</sup>  
PLANTA ALTA 71,40 m<sup>2</sup>  
PLANTA ÁTICO 13,90 m<sup>2</sup>  
**TOTAL 167,70 m<sup>2</sup>**

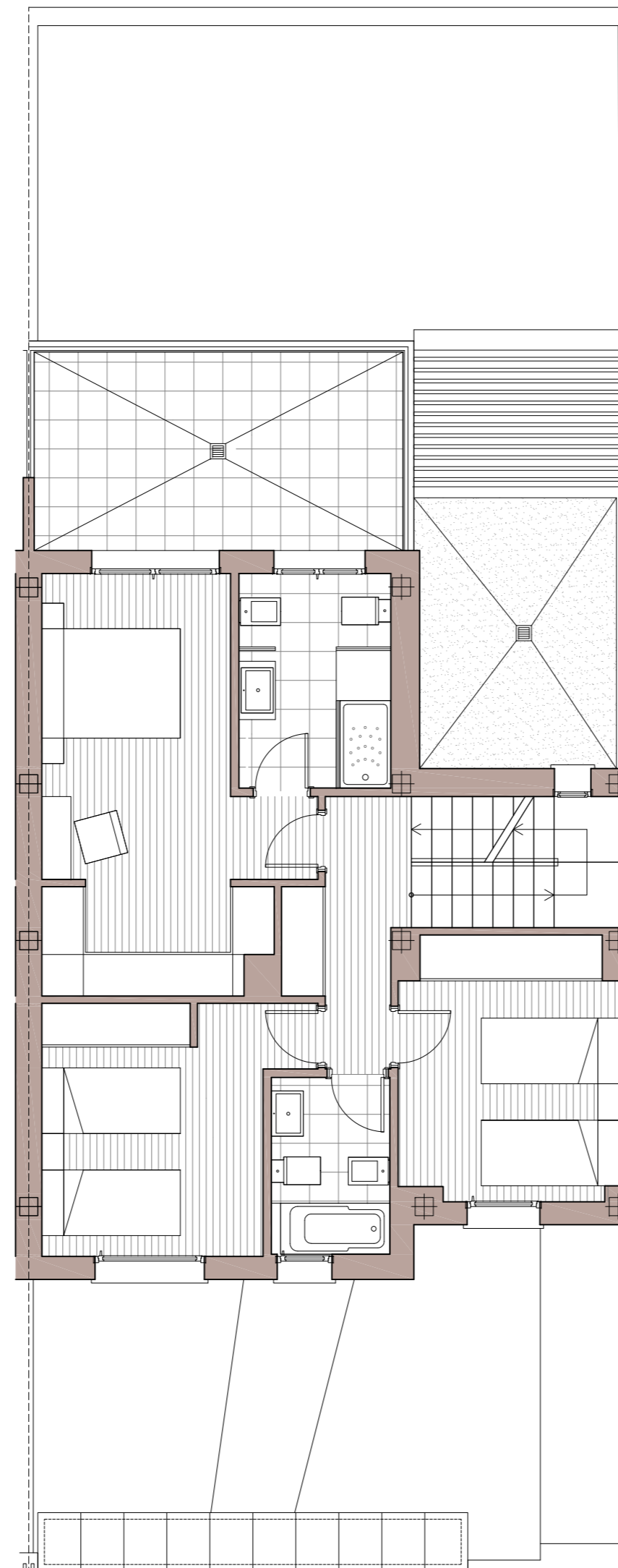
**SUPERFICIE ÚTIL (VIVIENDA)**  
PLANTA BAJA 66,60 m<sup>2</sup>  
PLANTA ALTA 53,90 m<sup>2</sup>  
PLANTA ÁTICO 2,00 m<sup>2</sup>  
**TOTAL 122,50 m<sup>2</sup>**

**TERRAZAS EXTERIORES**  
PORCHE DE ACCESO 4,40 m<sup>2</sup>  
TERRAZA PLANTA BAJA 5,30 m<sup>2</sup>  
TERRAZA PLANTA ALTA 14,80 m<sup>2</sup>  
SOLARIUM / AZOTEA 45,80 m<sup>2</sup>  
**TOTAL TERRAZAS 70,30 m<sup>2</sup>**

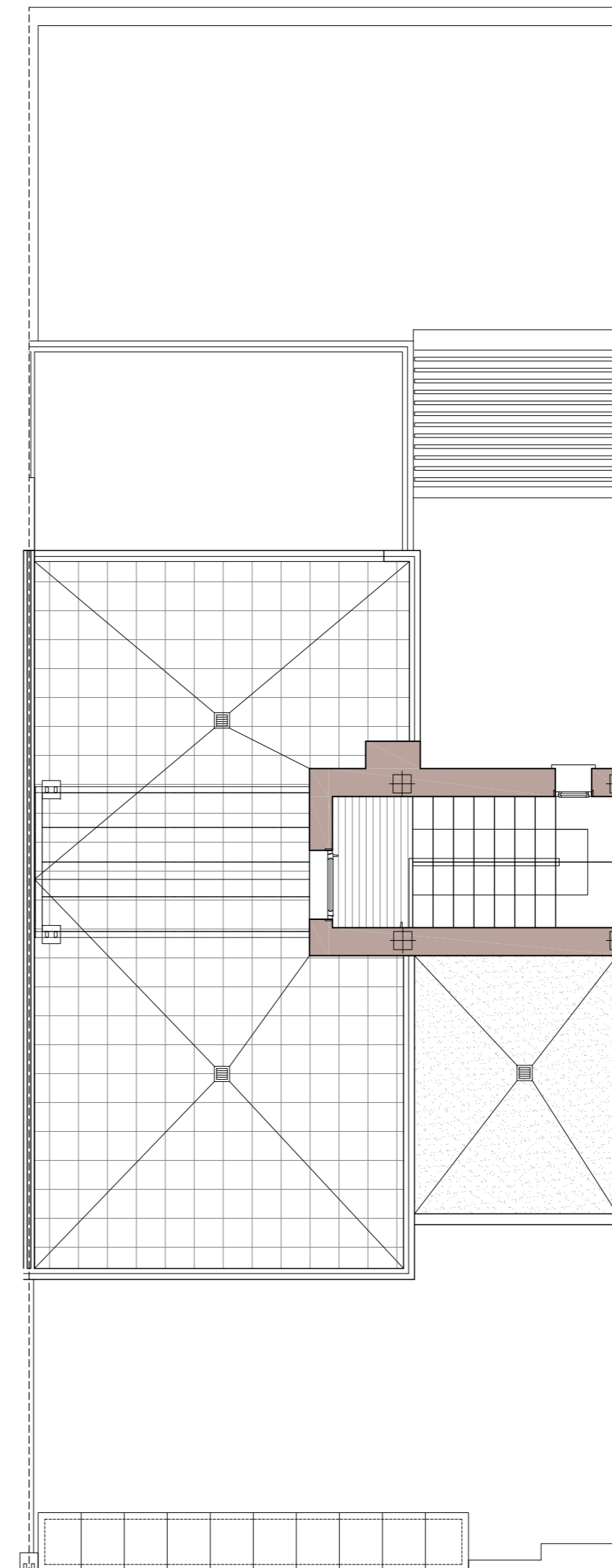
**SUPERFICIE APARCAMIENTO**  
APARCAMIENTO SEMICUBIERTO 34,80 m<sup>2</sup>



PLANTA BAJA



PLANTA ALTA



AZOTEA