

PARCELA TIPO PS-59/72

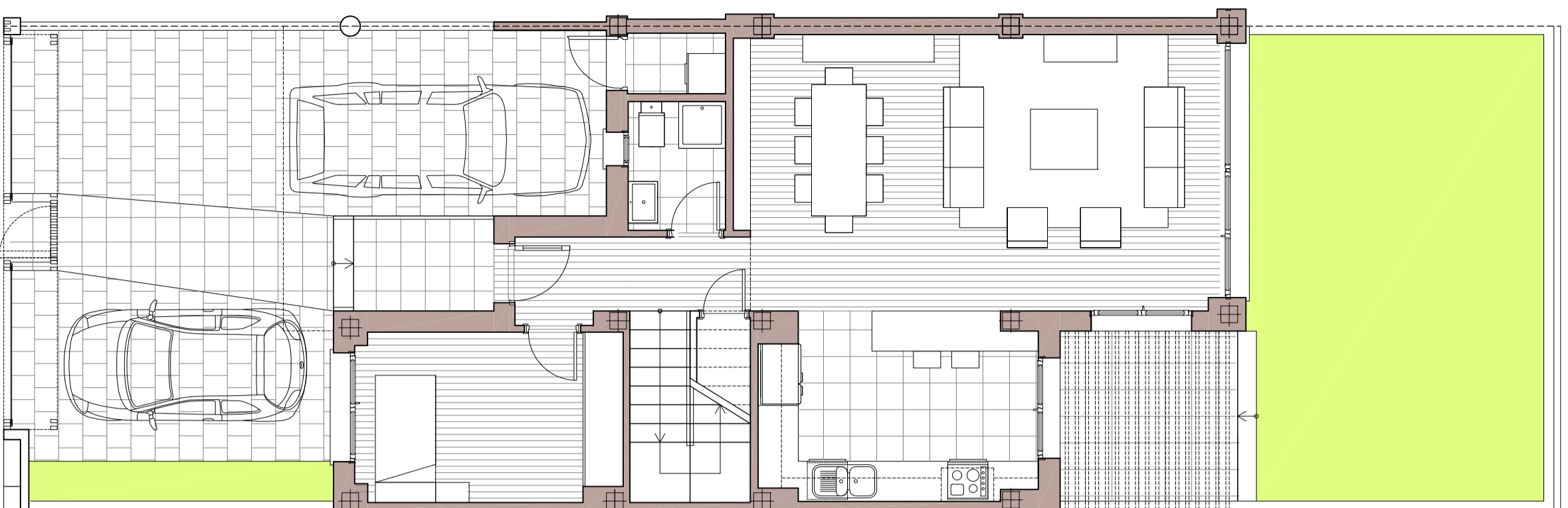
SUPERFICIE DE PARCELA 167,86m<sup>2</sup>  
SUPERFICIE OCUPADA 94,40m<sup>2</sup>  
SUPERFICIE LIBRE 63,86m<sup>2</sup>

**SUPERFICIE CONSTRUIDA**  
PLANTA BAJA 79,40 m<sup>2</sup>  
PLANTA ALTA 74,30 m<sup>2</sup>  
PLANTA ÁTICO 11,80 m<sup>2</sup>  
**TOTAL 165,50 m<sup>2</sup>**

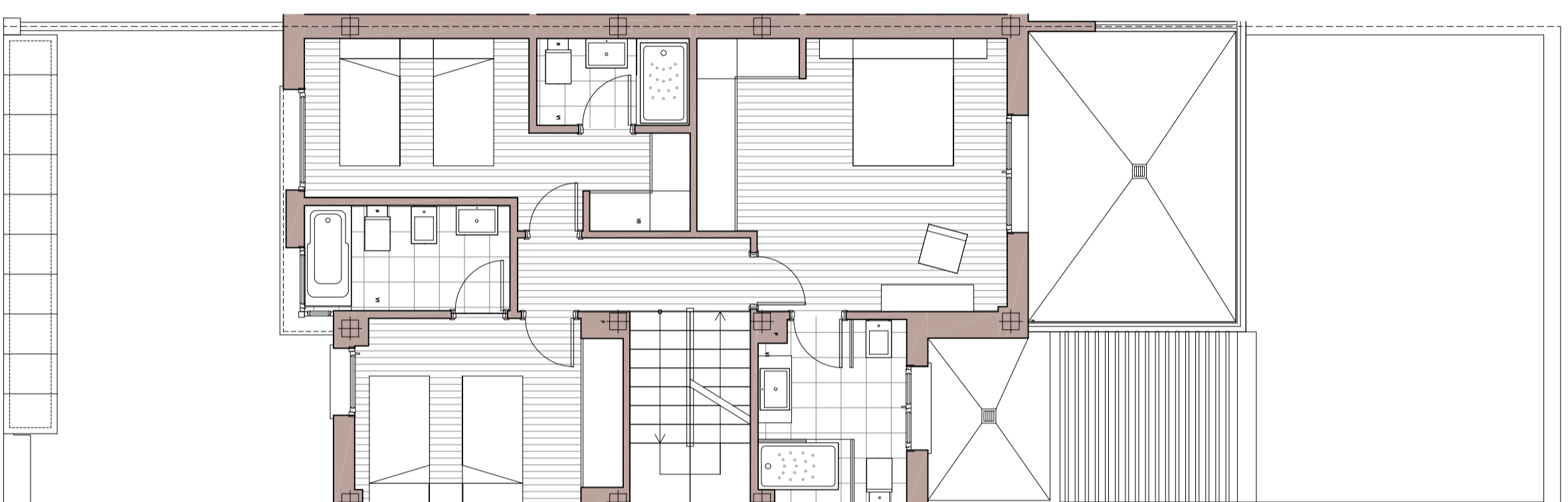
**SUPERFICIE ÚTIL (VIVIENDA)**  
PLANTA BAJA 63,90 m<sup>2</sup>  
PLANTA ALTA 55,40 m<sup>2</sup>  
PLANTA ÁTICO 2,00 m<sup>2</sup>  
**TOTAL 121,30 m<sup>2</sup>**

**TERRAZAS EXTERIORES**  
PORCHE DE ACCESO 3,40 m<sup>2</sup>  
TERRAZA PLANTA BAJA 6,70 m<sup>2</sup>  
TERRAZA PLANTA ALTA 13,40 m<sup>2</sup>  
SOLARIUM / AZOTEA 42,20 m<sup>2</sup>  
**TOTAL TERRAZAS 65,70 m<sup>2</sup>**

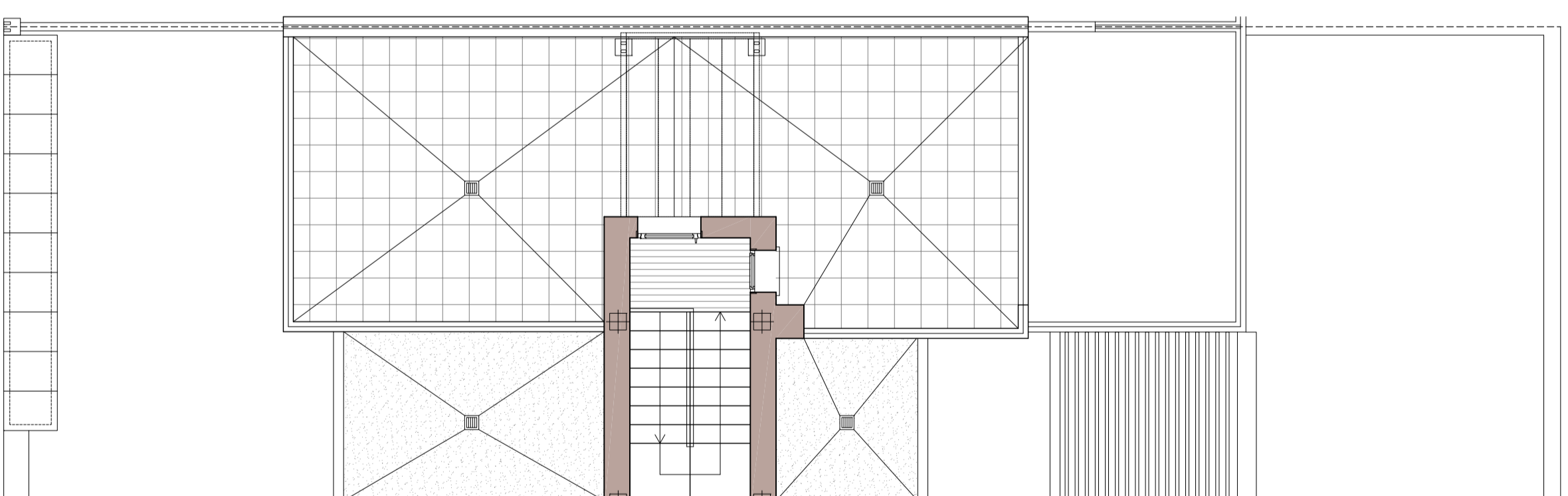
**SUPERFICIE APARCAMIENTO**  
APARCAMIENTO SEMICUBIERTO 24,30 m<sup>2</sup>



PLANTA BAJA



PLANTA ALTA



AZOTEA

