

PARCELA TIPO PS-59/72

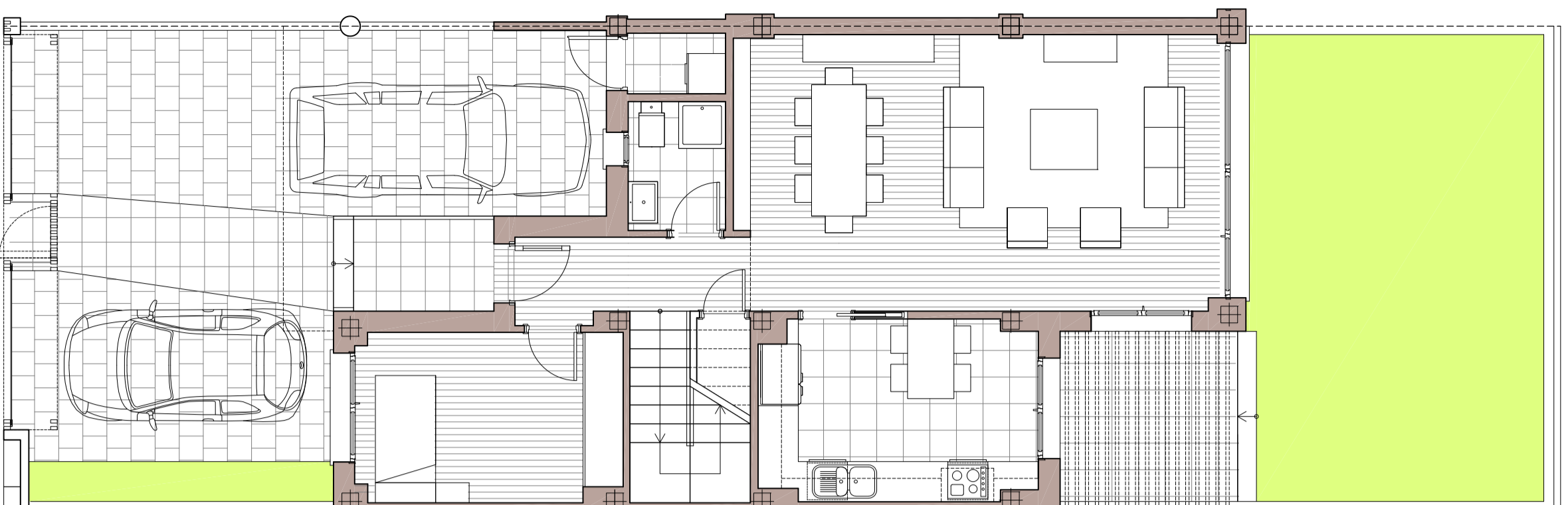
SUPERFICIE DE PARCELA 167,86m²
SUPERFICIE OCUPADA 94,40m²
SUPERFICIE LIBRE 63,86m²

SUPERFICIE CONSTRUIDA
PLANTA BAJA 79,40 m²
PLANTA ALTA 74,30 m²
PLANTA ÁTICO 11,80 m²
TOTAL 165,50 m²

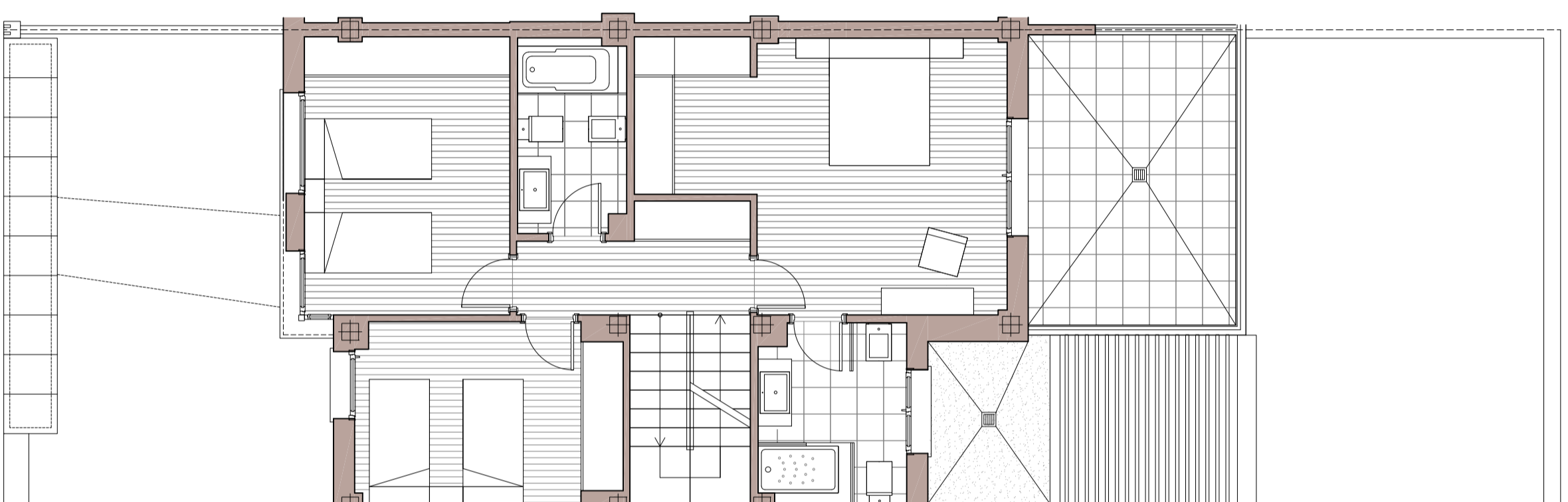
SUPERFICIE ÚTIL (VIVIENDA)
PLANTA BAJA 63,90 m²
PLANTA ALTA 55,40 m²
PLANTA ÁTICO 2,00 m²
TOTAL 121,30 m²

TERRAZAS EXTERIORES
PORCHE DE ACCESO 3,40 m²
TERRAZA PLANTA BAJA 6,70 m²
TERRAZA PLANTA ALTA 13,40 m²
SOLARIUM / AZOTEA 42,20 m²
TOTAL TERRAZAS 65,70 m²

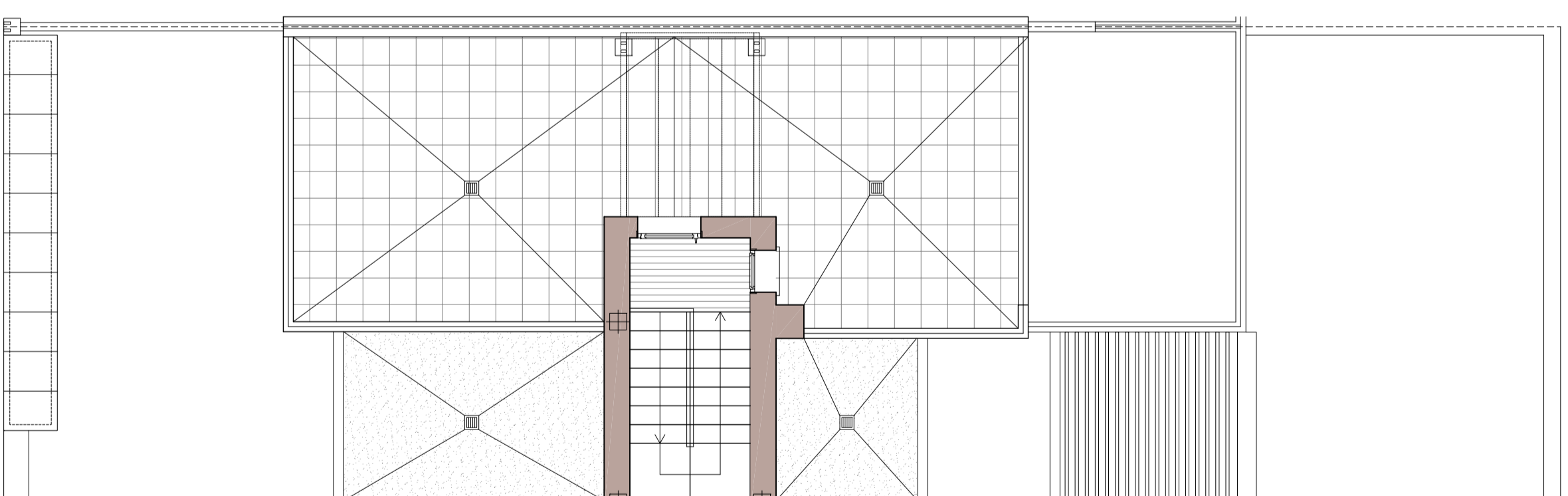
SUPERFICIE APARCAMIENTO
APARCAMIENTO SEMICUBIERTO 24,30 m²



PLANTA BAJA



PLANTA ALTA



AZOTEA

