

PARCELA TIPO PS-51/58

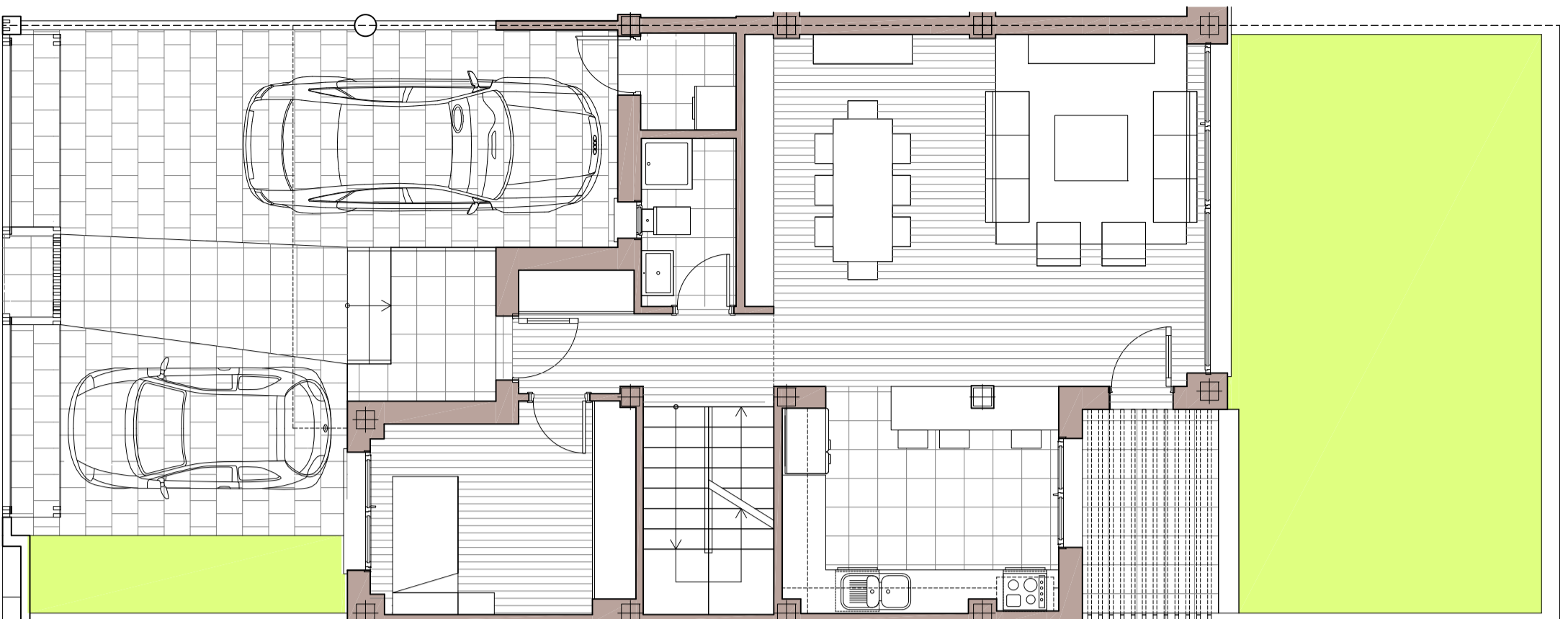
SUPERFICIE DE PARCELA 176,38m²
SUPERFICIE OCUPADA 97,70m²
SUPERFICIE LIBRE 78,68m²

SUPERFICIE CONSTRUIDA
PLANTA BAJA 82,40 m²
PLANTA ALTA 71,40 m²
PLANTA ÁTICO 13,90 m²
TOTAL 167,70 m²

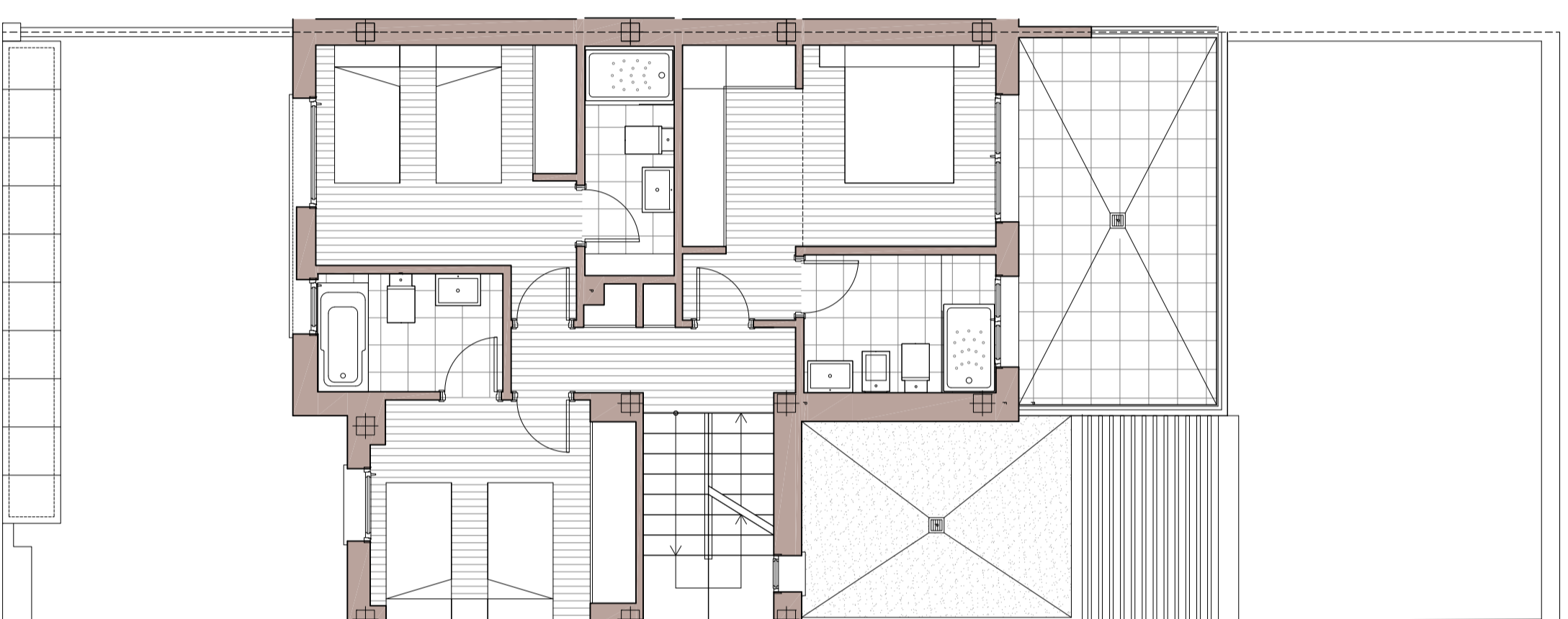
SUPERFICIE ÚTIL (VIVIENDA)
PLANTA BAJA 66,60 m²
PLANTA ALTA 53,90 m²
PLANTA ÁTICO 2,00 m²
TOTAL 122,50 m²

TERRAZAS EXTERIORES
PORCHE DE ACCESO 4,40 m²
TERRAZA PLANTA BAJA 5,30 m²
TERRAZA PLANTA ALTA 14,80 m²
SOLARIUM / AZOTEA 45,80 m²
TOTAL TERRAZAS 70,30 m²

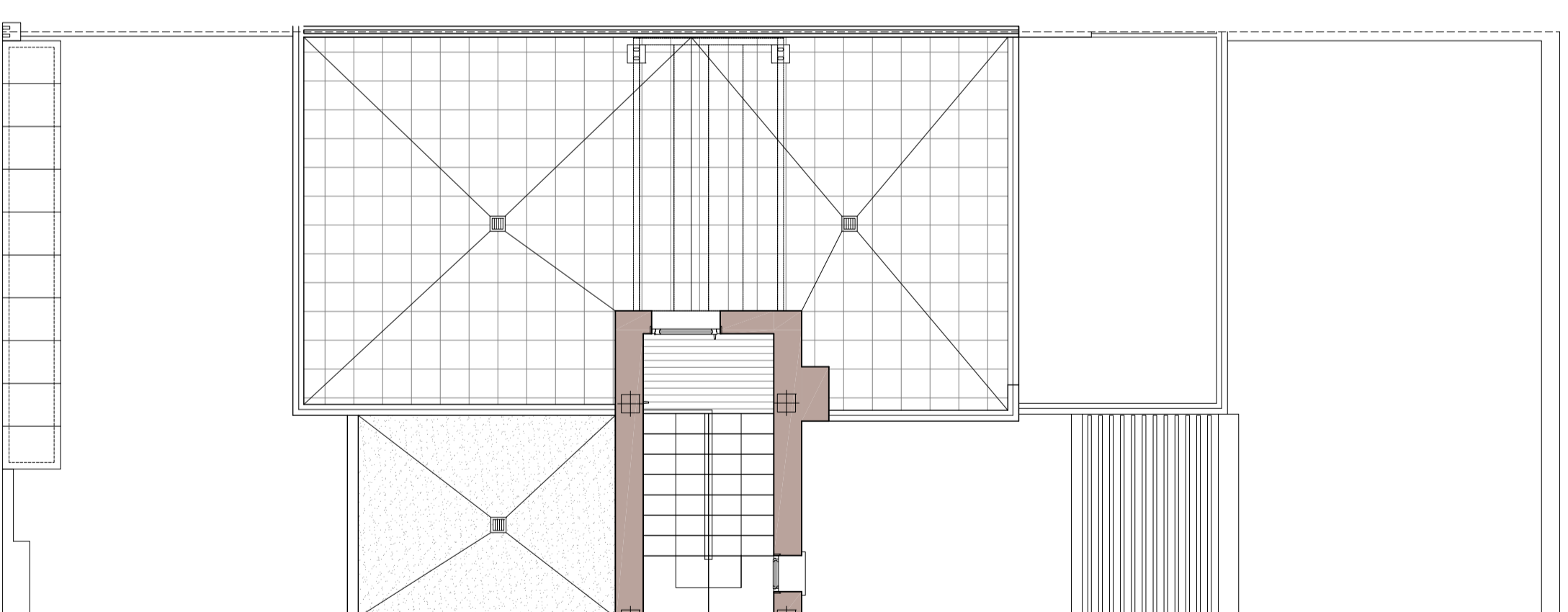
SUPERFICIE APARCAMIENTO
APARCAMIENTO SEMICUBIERTO 34,80 m²



PLANTA BAJA



PLANTA ALTA



AZOTEA

